



Tél : 03 . 88 . 92 . 01 . 60 - Fax : 03 . 88 . 82 . 51 . 47

Accessoires LOCINOX

Charnières :

Portes Industrielles

Portillons

FICHE TECHNIQUE

Consulter nos notices de pose sur : www.grillages-wunschel.fr

Grillages Wunschel - 2 rue du Maréchal Foch - 67730 CHATENOIS
Tel : 03 88 92 01 60 - Fax : 03 88 82 51 47 - Mail : contact@grillages-wunschel.fr

GAMME LOCINOX

CHARNIERES

Les charnières assurent le maintien et le mouvement de la porte. En raison de cette tâche exposée et soumise à des contraintes fortes les charnières Locinox sont galvanisées à chaud ou sont faites avec des matériaux inoxydables tels que l'Inox. Grâce à notre gamme élargie nous pouvons offrir pour chaque situation la bonne solution.

CHARNIERES POUR PORTES INDUSTRIELLES



Réglage quadridimensionnel

Charnière 180° galvanisé à chaud. Ce système breveté réduit vos stocks. Plus de porte gauche ou droite. Quatre réglages possibles : hauteur, profondeur, alignement gauche et droit, sens d'ouverture.

- Ouverture à 180°
- Boulon à œil M16 ou M20: galvanisé à chaud
- Grip: galvanisé à chaud
- Emballés par 50 pièces ou par paire
- Réversible, plus de poteaux droits ou gauches en stock
- Réglable en hauteur de 22 mm
- Grip disponible en différents RAL
- Version Z : Oreille en U et plaque à souder en acier électrozingué
- Existe avec système anti-dégondage (grip « bouclier »)



Réglage tridimensionnel

Charnière 180° galvanisé à chaud. Trois réglages possibles: hauteur, profondeur, alignement gauche et droit.

- Ouverture à 180°
- Boulon à œil, boulon et écrou galvanisé à chaud
- Oreille en U et plaque à souder en acier brut
- Disponible en M16, M18, M20, M22
- Emballés par 50 pièces ou par paire



Réglage unidimensionnel

Charnière 90° galvanisé à chaud. La solution parfaite pour vos petites portes industrielles.

- Ouverture à 90° - Réglable de 27 mm
- Douille et oreille en U en acier brut
- Boulon à œil: M20 acier galvanisé à chaud
- Axe et écrou: M18 acier galvanisé à chaud
- Emballés par 50 pièces ou par paire



Charnière 90° réglable avec roulement

Charnière sur roulement en acier inoxydable pour la partie haute ou basse de la porte. Montage sur tous les projets d'automatisation. La charnière est réglable en hauteur et en largeur.

- Spécialement conçu pour les portails automatisés
- Boîtier en acier inoxydable
- Equipé avec roulement en acier inoxydable
- Réglable en hauteur de 22 mm
- Réglable en largeur de 35 mm
- Support à souder zingué inclus pour profils de 40x40 mm ou 50x50 mm
- Peut être utilisé comme charnière haute et basse



Charnière à double roulements avec réglage de 2 x 20 mm

La charnière RHINO est une charnière à double roulement dans un coffre en aluminium. Grâce aux roulements vous ouvrez avec souplesse et confort des portes jusqu'à 150 kg. Montage facile et rapide avec Quick-Fix

- Charnière à double roulement pour une ouverture souple des portes jusqu'à 150 kg (largeur max: 1,2 m)
- Montage facile avec insert Quick-Fix
- Réversible, plus de poteaux droits ou gauches en stock
- Ouverture maximum 110°
- Coffre en aluminium thermolaqué
- Butée intégrée



Charnière 180° à double roulements avec réglage de 2 x 20 mm

La charnière Dino est une charnière à double roulements dans un coffre en aluminium. Grâce aux roulements vous ouvrez avec souplesse et confort des portes jusqu'à 120 kg. Montage facile et rapide avec Quick-Fix.

- Ouverture à 180°
- Contient 2 roulements
- Fixation antivol et anti vandalisme
- Combinaison avec Mammoth-180 possible
- Pour portes jusqu'à 150 kg et largeur max 1,20 m
- Pour portes gauche et droite
- Design esthétique
- Coffre en aluminium thermolaqué
- Fixation rapide et aisée par Quick-Fix



Réglage tridimensionnel

Charnière pour porte aluminium ou métal en acier inoxydable équipé avec le système de fixation Quick-Fix. La charnière est réglable sur 3 dimensions: hauteur, alignement gauche et droit, sens d'ouverture. Aussi disponible avec un bras en acier galvanisé à chaud.

- Charnière 180° pour porte en métal et en aluminium
- Fixation innovante: Quick-Fix
- Réversible gauche / droite
- Réglage: hauteur et alignement vertical
- Résiste au vandalisme
- Tranche en U, axe et plaque de recouvrement en acier inoxydable



Réglage tridimensionnel

Charnière pour porte bois en acier inoxydable. La charnière est réglable sur 3 dimensions: hauteur, alignement gauche et droit, sens d'ouverture. Aussi disponible avec un bras en acier galvanisé à chaud.

- Charnière 180° pour porte en bois
- Réversible gauche / droite
- Réglage: hauteur et alignement vertical
- Résiste au vandalisme
- Tranche en U, axe et plaque de recouvrement en acier inoxydable

Pour plus de conseils, n'hésitez pas à nous consulter.

CHARNIERES POUR PORTILLONS



Charnière pour portillons de jardin

Charnière en acier inoxydable pour portillon de jardin. Le set comprend 2 tiges filetées en acier inoxydable diamètre M12 avec 2 bouchons en polyamide. La solution économique idéale pour tous vos projets de portillon de jardin.

- Tige filetée M12 en acier inoxydable
- Disponible avec des bouchons 30x30 mm ou 40x40 mm
- Longueur de la tige filetée: 130 mm ou 150 mm
- Montage: sans soudure, fixation par le bouchon
- Vendu par paire
- Existe avec charnière avec bouchons en aluminium



Charnière pour portillons de jardin

Charnière en acier galvanisé à chaud. Le set comprend 2 tiges filetées M16 avec 2 bouchons en polyamide renforcé en aluminium. La solution économique idéale pour tous vos projets de portillon.

- Disponible avec des bouchons 50x50 mm renforcés en aluminium ou des bouchons 40x40 mm en polyamide
- Tige filetée M16 en acier galvanisé à chaud
- Longueur de la tige filetée: 160 mm ou 180 mm
- Montage: sans soudure, fixation par le bouchon
- Vendu par paire
- Existe avec charnière avec bouchons en aluminium



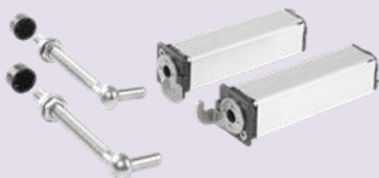
Charnière pour portillons de jardin

Charnière en acier inoxydable pour portillon de jardin. Le set comprend 2 tiges filetées en acier inoxydable diamètre M12 avec 2 supports à souder en acier brut. La solution économique idéale pour tous vos projets de portillon de jardin.

- Tige filetée M12 en acier inoxydable
- Longueur de la tige filetée: 130 mm ou 150 mm
- Support à souder en acier brut
- Vendu par paire

Charnière pour portillons de jardin

Charnières à ressort pour portillons. L'ensemble peut facilement être monté dans un profil carré de 40 mm. La force de fermeture du swing est facilement réglable à l'extérieur à l'aide d'une clé Allen.



- Une pour le haut et une pour le bas
- Fixation: à encastrier dans le profil de la porte
- Uniquement pour profil de 40x40/2 mm
- Réversible gauche/droite
- Réglage de la vitesse de fermeture avec clé Allen M3 inclus
- Largeur maximum du portillon: 1300 mm
- Poids maximum du portillon: 60 kg
- Vendu par paire

Pour plus de conseils, n'hésitez pas à nous consulter.